

正本

檔 號：
保存年限：

財團法人友達永續基金會 函

機關地址：300 新竹科學工業園區力行二路一號
傳 真：04-24608088
聯 絡 人：杜士豪
聯絡地址：台中市中部科學園區中科路 1 號
聯絡電話：04-24608800#562967

受文者：彰化縣政府教育處

發文日期：中華民國 113 年 2 月 27 日

發文字號：AF 字第 2024020019 號

速別：

密等及解密條件或保密期限：

附件：友達光電台中廠區環境教育課程簡章乙份。

主旨：有關友達光電台中廠區環境教育推廣，請協助轉發活動簡章至貴局處轄屬小學，鼓勵踴躍報名參加，請 查照。

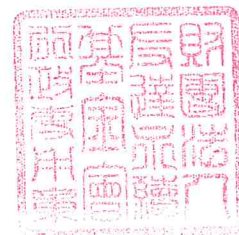
說明：

- 一、為善盡企業社會責任，友達光電台中廠區對外推廣環境教育，並於 2014 年取得環保署環境教育設施場所認證，推出「戶外教學」活動，歡迎國小中高年級學童至場域進行戶外學習。
- 二、戶外教學活動於週一至週五辦理，歷時 2.5 或 4 小時，請協助公告並轉知轄屬小學，詳細課程內容與報名相關事宜，請電 04-24608800 轉 562967 洽環境教育專責人員 杜先生。
- 三、檢送「環境教育課程簡章」1 份，如需電子檔請 E-mail 至 ShihHao.Tu.TCHRIUC@auo.com 索取。

正本：臺中市政府教育局、苗栗縣政府教育處、彰化縣政府教育處、南投縣政府教育處、雲林縣政府教育處、嘉義市政府教育處、嘉義縣政府教育處

副本：

財團法人友達永續基金會





友達光電台中廠區為通過美國 LEED 金級認證之綠色廠房，是國內第一家製造業通過環境教育設施場所認證之單位。為提供學生多元的學習，針對國小四至六年級學童精心規劃，以「綠色廠房」及「文化保存」主題推出好玩有趣的環境教育活動。

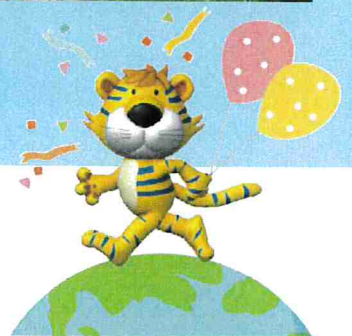
達達的跨時空之旅(2.5hr / 4hr)

引導孩子瞭解當進行開發時，棲地產生的環境變化與其衍生的問題為何？及以綠色廠房的設計理念，對環境進行補償；此外面對能源危機的現今，讓孩子學習能源及資源使用的正確觀念，快準備好一同進入太陽能的世界一窺究竟吧！



達達的大肚山奇幻旅程(4hr)

帶領孩子瞭解環境變遷及歷史文化的設計理念、認識大肚山歷史文化，透過學習及體驗方式，體悟生活與環境變遷間的關係及文化保存的意義，並瞭解由古至今人類生活與環境變遷的關係，同時走出戶外進入西大墩窯現場，以第一手的觀察，串起孩子與 2~3 百年前的先民對話，了解先民的生活！





1.需事先來電洽詢及預約

2.廠內禁止拍照及攝影

3.廠內禁止吸菸及咀嚼檳榔



國道

北上

- 國道一號下台中交流道(往沙鹿)—臺灣大道直行—右轉東大路—右轉科園路—左轉科雅路·直行可達本廠
- 國道三號下龍井交流道(往臺中)—臺灣大道直行—右轉東大路—右轉科園路—左轉科雅路·直行可達本廠

南下

- 國道一號下大雅交流道(往臺中)—右轉中科路直行—左轉科雅路·即抵達本廠
- 國道三號下沙鹿交流道(往大雅)—中清路七段直行—右轉東大路直行—左轉中科路直行—右轉科雅路·直行可達本廠

74快速道路

- 由西屯二閘口下—直行環中路二段—左轉福科路—右轉安和直行至福雅路—左轉中科路直行—左轉科雅路即達本廠



公車

- 仁友客運45號公車至中科友達或中科管理局下車
- 和欣客運161號公車至中科管理局下車

註：若想進一步瞭解公車路線、位置圖，可上臺中市公車動態暨路網轉乘系統查詢。

達達的跨時空之旅



時間

單元名稱

單元內容

60分鐘

開發智多星

讓孩子化身成為小動物，體驗開發過程中所帶來的環境衝擊。



60分鐘

神奇綠廠房

友達綠廠房有哪些節能、省水設施？讓我們透過VR進到廠房內一探究竟。



60分鐘

綠能知多少

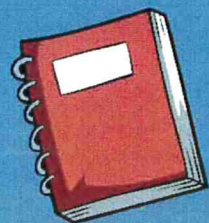
什麼是綠色能源？太陽能又是什麼？一起走進再生能源的世界瞧瞧。



60分鐘

太陽能競速王

學習太陽能知識後，一起動手DIY太陽能車，實際體驗太陽能的運用方式吧！



達達的大肚山奇幻旅程



時間

單元名稱

單元內容

60分鐘

達達奇遇記

透過團隊創作以繪畫的方式，讓學員瞭解大肚山環境變遷的歷程。



60分鐘

達達出任務

透過團隊遊戲讓孩子共同進行西大墩窯考古遊戲及搬遷西大墩窯。



60分鐘

達達時空窗

與孩子走入西大墩窯遺跡現場與西大墩窯文化館，了解文化保存的重要性。



60分鐘

達達樂陶陶

透過陶器的DIY，讓孩子體驗陶器製作的樂趣，也反思現在生活對環境的衝擊。

