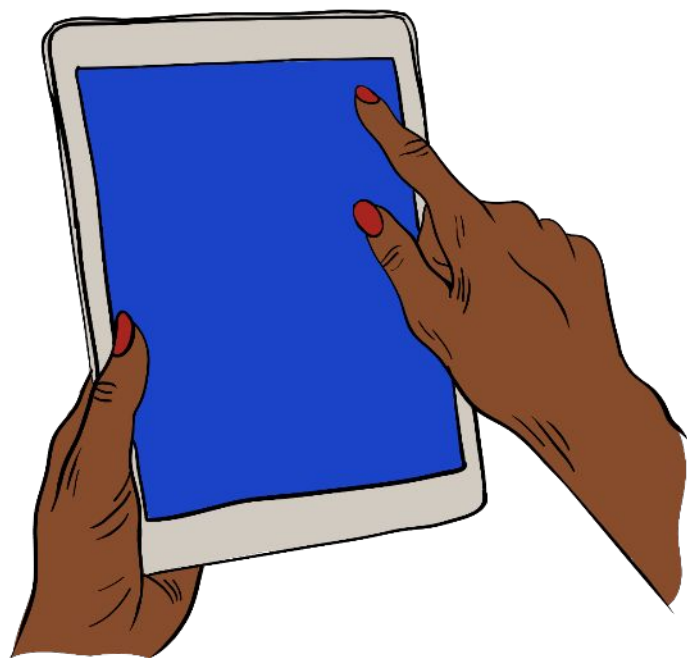


彰化縣 混合式教學 教室情境及操作設定指引



模式一：平板與行動載具





一、教室情境設置

一、架設平板 or Chromebook電腦

功用:傳送教室上課影像及聲音至遠端學習者

注意事項:

- 1.請關閉平板喇叭(聲音輸出)功能
- 2.請確定平板已完成網路連線設定
- 3.已完成Google Classroom及Google Meet 帳號(本縣G-Suite)設定

說明:

- 1.平板電腦可以置換成手機,同樣完成上述設定。
- 2.若無腳架,可運用現有物品,將平板電腦穩定的放置於合適的位置。
- 3.視需要將平板電腦或手機插入行動電源,以防電力不足。



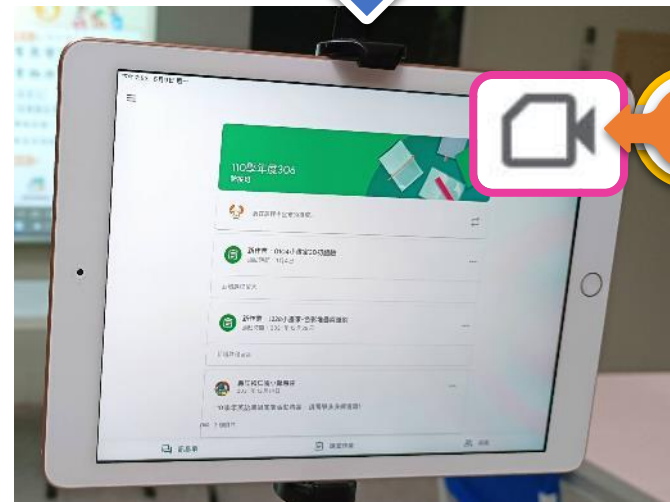


二、登入Classroom

選擇你的線上教室



點選攝影機圖示，進入教室專屬Meet



點選攝影機



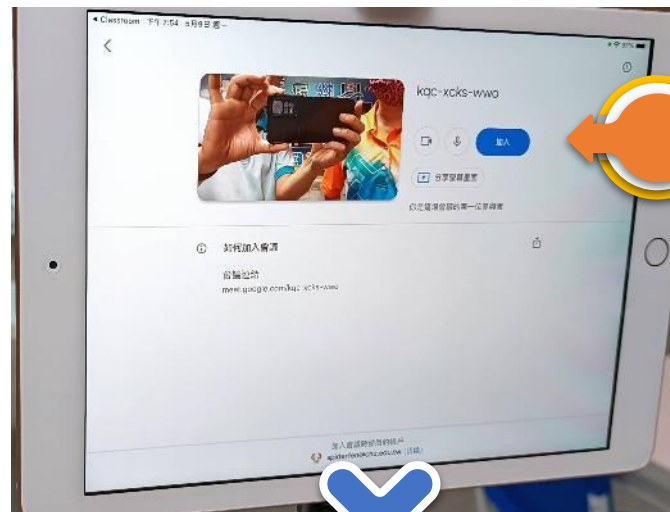


二、登入Classroom

點選加入教室



等待學生進入教室



點選加入



已是教室學生成員無須再經
同意即可自動進入教室



二、登入Classroom

調整平板與教室黑板的距離，取得遠端觀看的最佳畫面



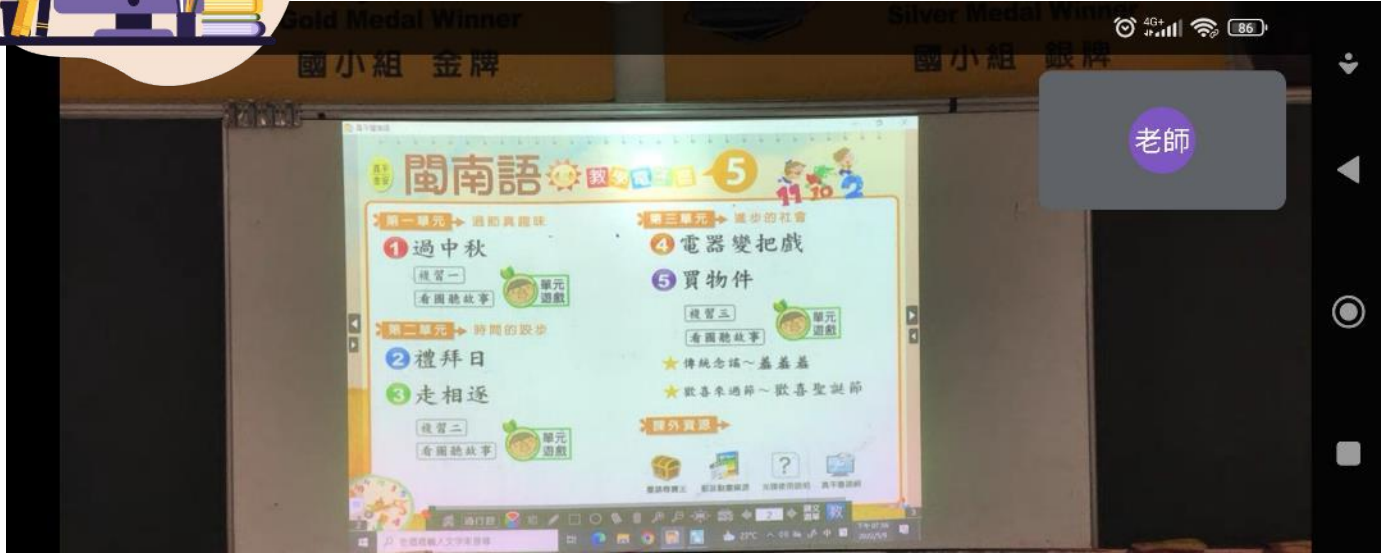
螢幕顯示區域即是遠端學生看到的畫面

移動腳架，觀看視窗內的影像，調整至教師傳送至遠端的畫面

混合式教學



三、進行混合式教學



註：

使用此模式乃以平板作為收錄教師聲音的設備，建議老師可以使用教室內麥克風或教師上課的聲量要足夠，才能使遠端的學習者清楚聽到教師的聲音。

教師開始進行混合教學



調整 Chromebook 與教室黑板的距離，取得遠端觀看的最佳畫面

運用現有物品，將 Chromebook 穩定的放置於合適的位置。

註：

此模式乃以 Chromebook 作為收錄教師聲音的設備，建議老師可以使用教室內麥克風或教師上課的聲量要足夠，才能使遠端的學習者清楚聽到教師的聲音。



模式二：Webcam 與 麥克風





一、教室情境設置

一、架設Webcam 與 麥克風

功用：傳送教室上課影像及聲音至遠端學習者

注意事項：

- 1.請使用USB延長線將麥克風及Webcam連接至桌上型電腦
- 2.桌上型電腦已完成Google Classroom及GoogleMeet 帳號(本縣G-Suite)設定

說明：

- 1.倘本縣配發之Webcam及麥克風之USB線長度不足，請以USB延長線將設備連接至教室桌上型電腦。
- 2.若無腳架，可運用現有物品，將Webcam穩定的放置於合適的位置。
- 3.麥克風放置於能清楚收錄教師聲音的位置。



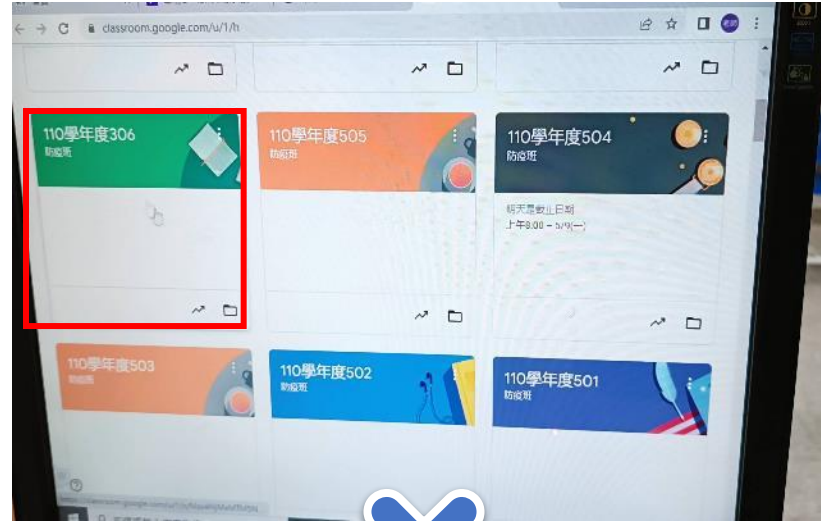


二、登入Classroom

選擇你的線上教室



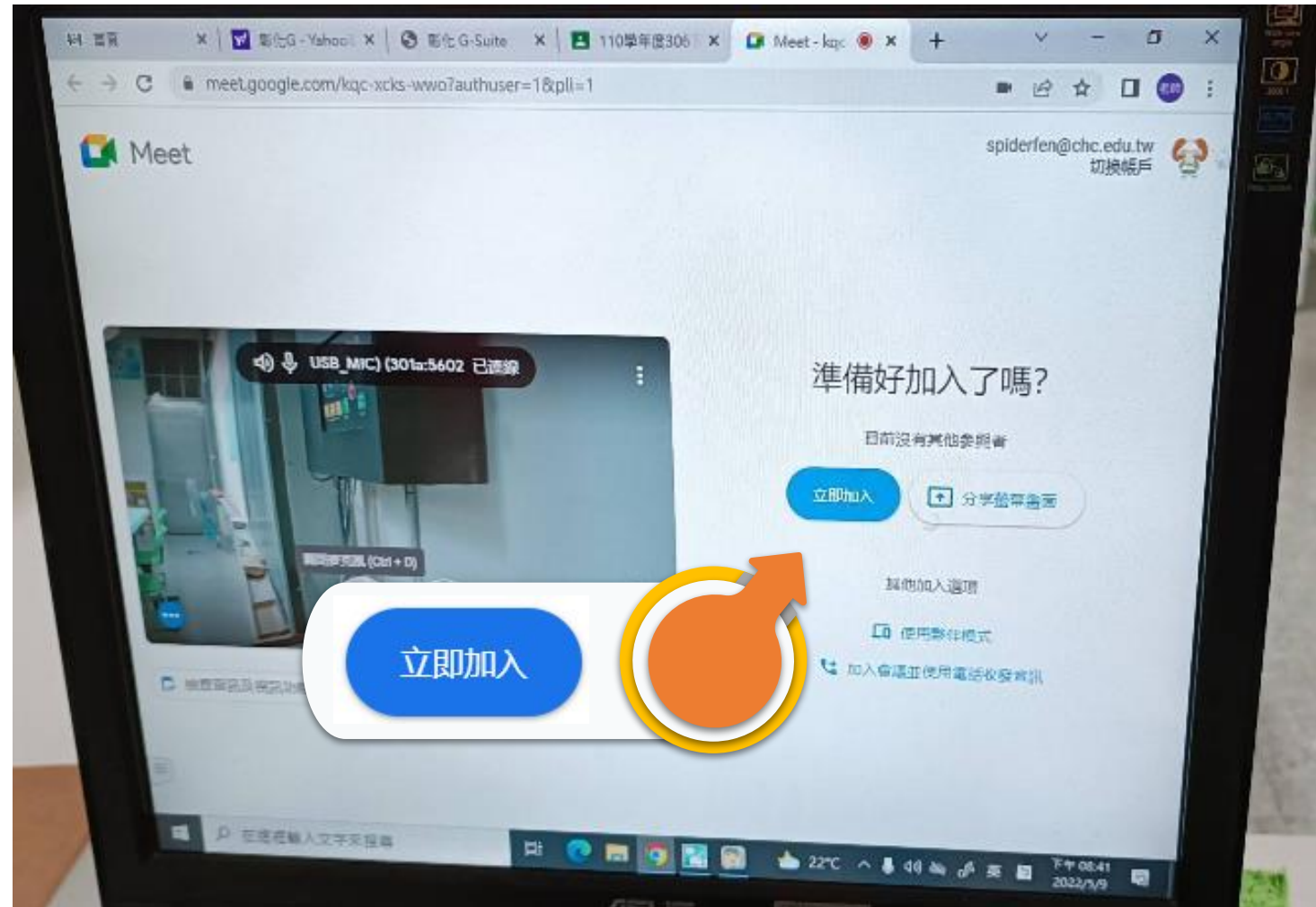
點選「加入」Icon，
進入教室專屬Meet





二、登入Classroom

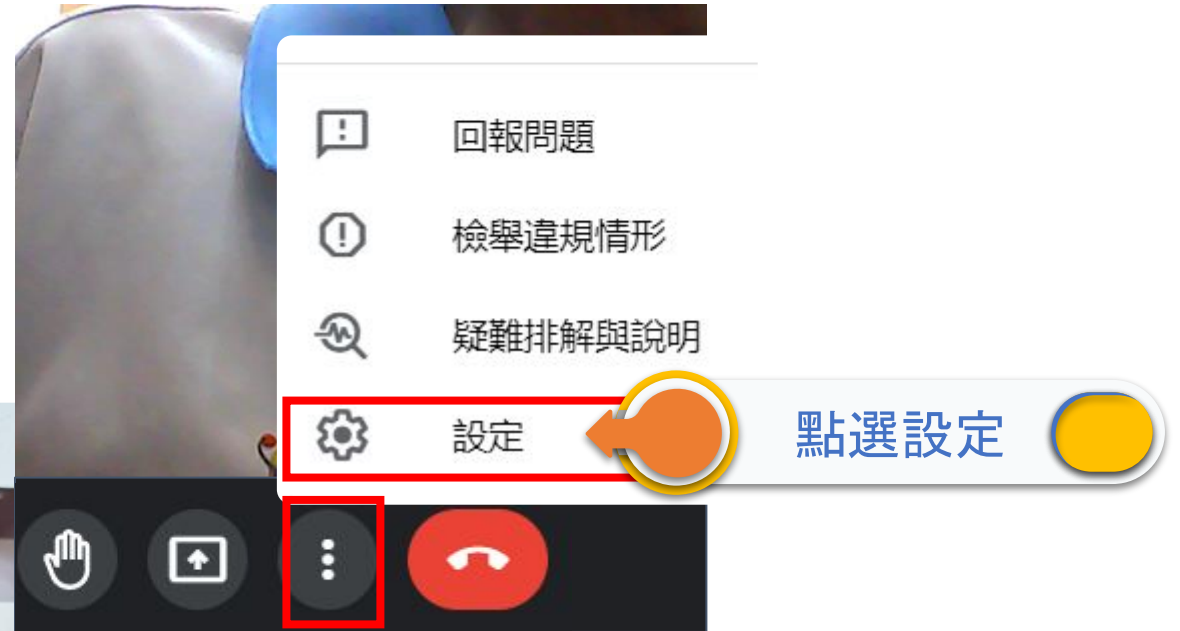
點選「立即加入」





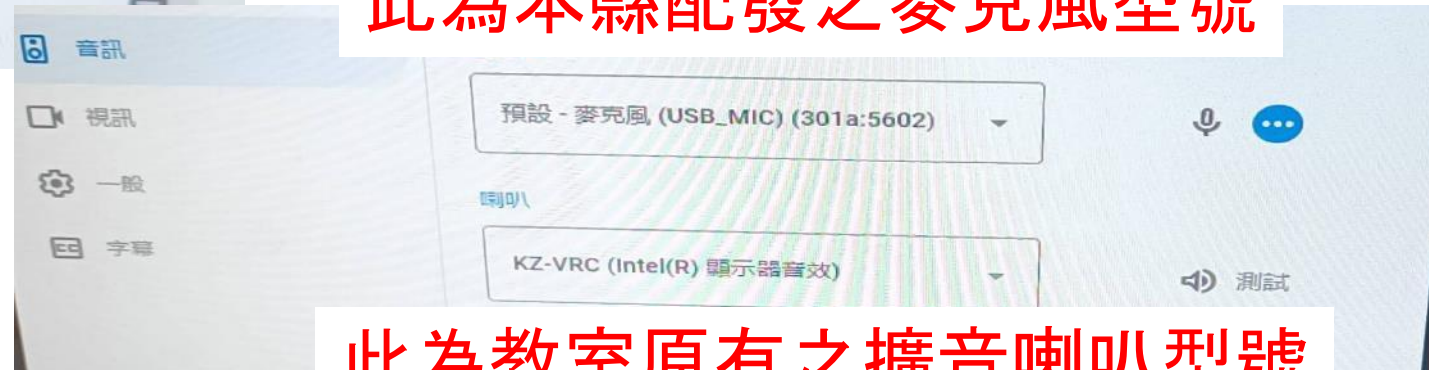
二、登入Classroom

本縣配發之 Webcam 及 麥克風型號
設定 音訊及視訊



此為本縣配發之 Webcam 型號

此為本縣配發之麥克風型號



此為教室原有之擴音喇叭型號

混合式教學



三、進行混合式教學

教師開始進行混合教學



模式三：Webcam





如果班上只有桌機和 Webcam，可以直接將鏡頭轉向黑板方向

模式四：教室擴大機

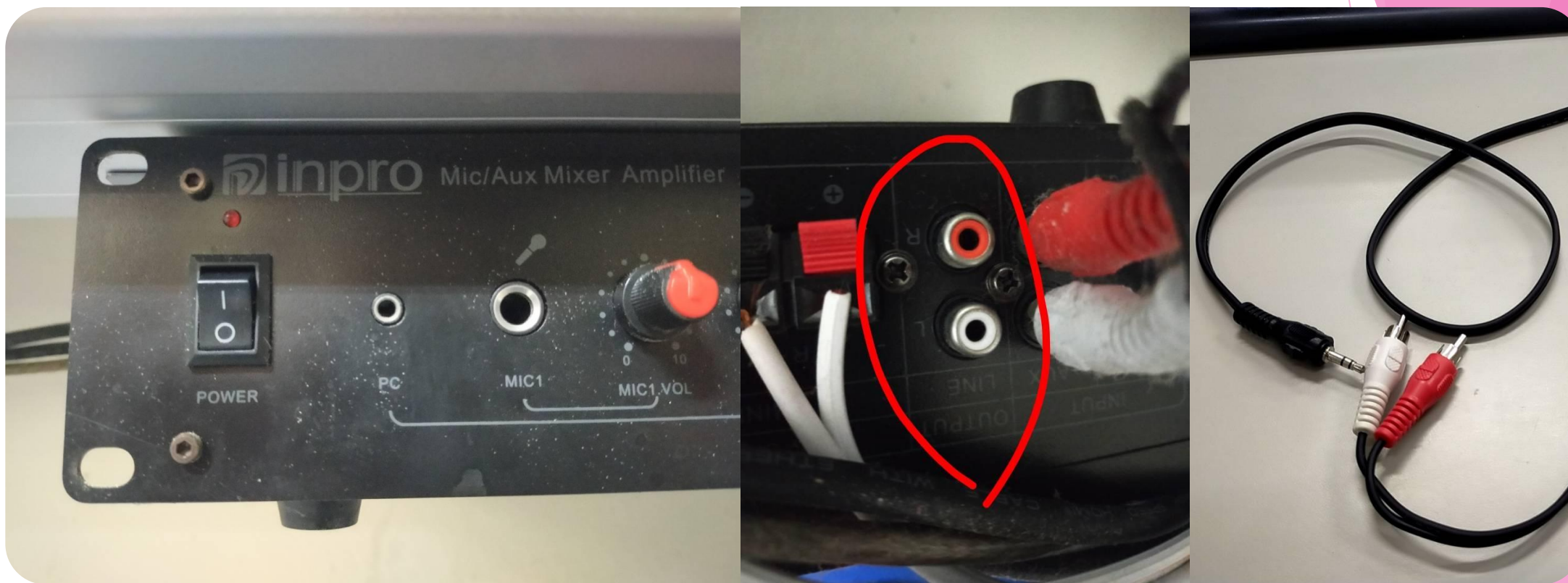


聲音清楚

必要：**無線麥克風**

- 使用線上電子書(有聲音需求)
- 使用安裝電子書(無聲音需求)





Line Out 音源輸出，蓮花接頭轉 3.5mm 接回電腦主機的麥克風孔，可以用 Meet 分享整個畫面，桌機版的電子書和老師的聲音都聽得很清楚。

湖北國小資訊組提供



結語

教師之所以專業 在於
何時 何地
都能展現教學力