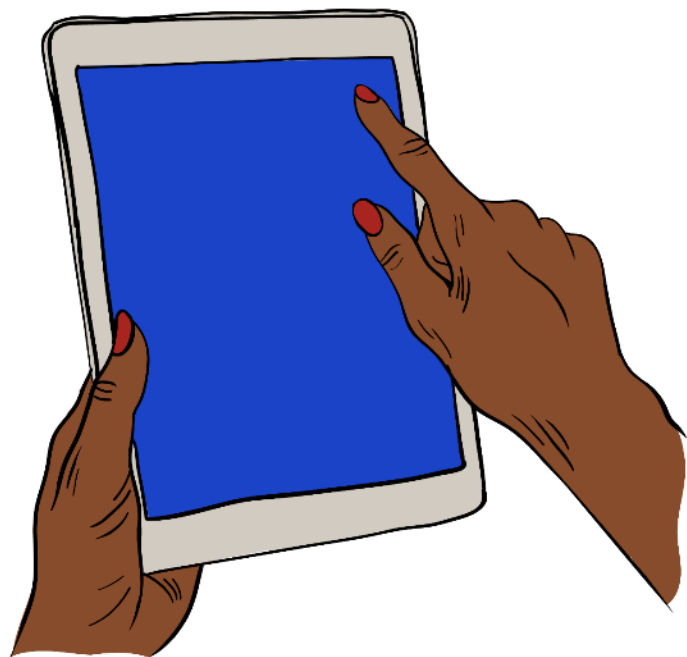


彰化縣 混合式教學 教室情境及操作設定指引



模式一：平板與行動載具





一、教室情境設置

一、架設平板電腦

功用：傳送教室上課影像及聲音至遠端學習者

注意事項：

1. 請關閉平板喇叭（聲音輸出）功能
2. 請確定平板已完成網路連線設定
3. 已完成Google Classroom及Google Meet 帳號（本縣G-Suite）設定



- 說明：
1. 平板電腦可以置換成手機，同樣完成上述設定。
 2. 若無腳架，可運用現有物品，將平板電腦穩定的放置於合適的位置。
 3. 視需要將平板電腦或手機插入行動電源，以防電力不足。

混合式教學

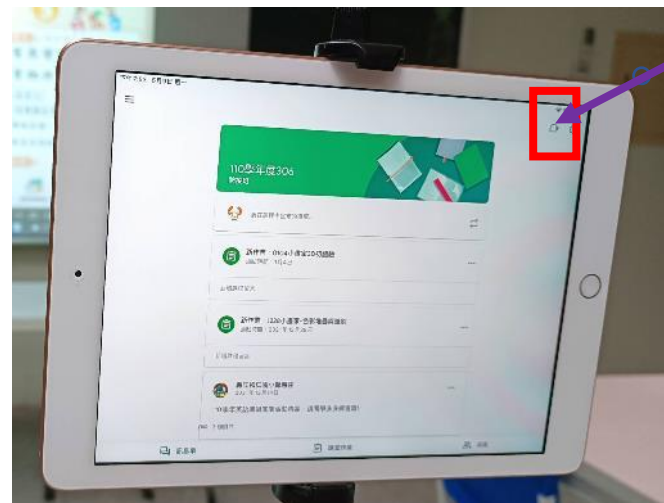


二、登入Classroom

選擇你的線上教室



點選攝影機圖示，進入教室專屬Meet



點選攝影機

混合式教學

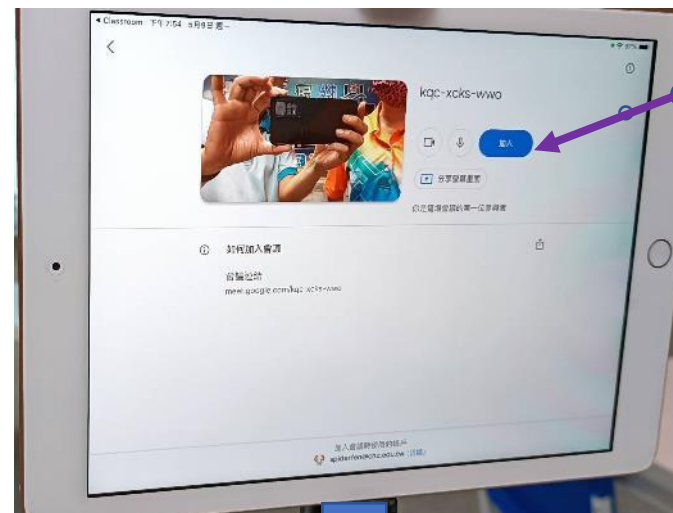
二、登入Classroom



點選加入教室



等待學生進入教室



點選加入



已是教室學生成員
無須再經同意即可
自動進入教室

混合式教學

二、登入Classroom



調整平板與教室黑板的距離，取得遠端觀看的最佳畫面

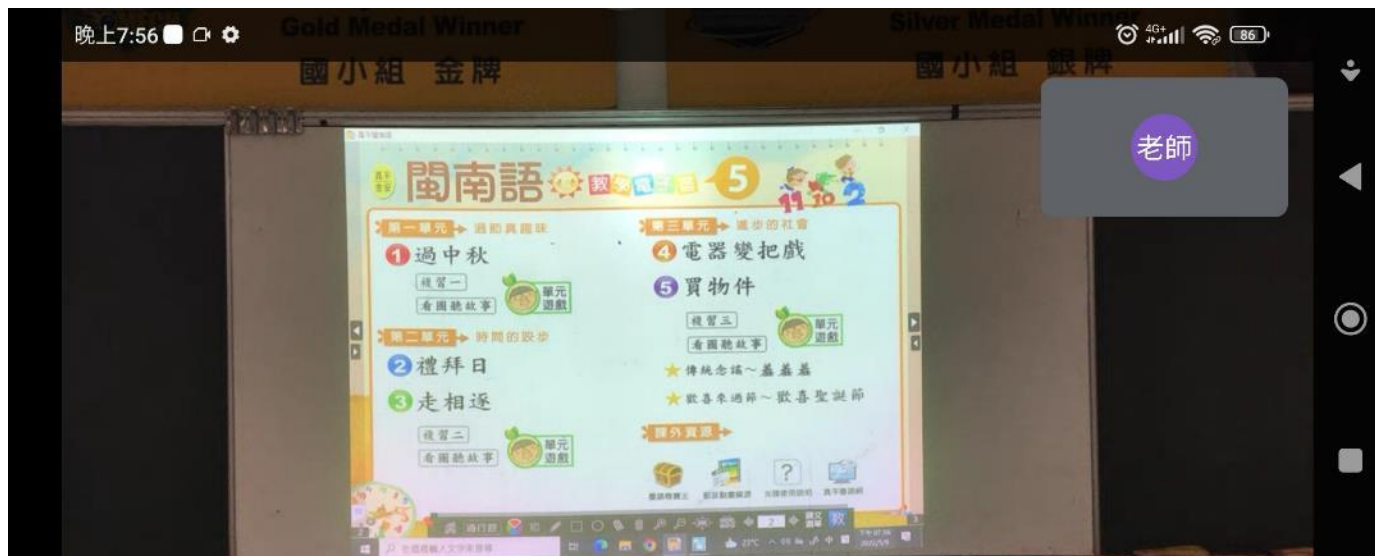


移動腳架，觀看視窗內的影像，調整至教師傳送至遠端的畫面

螢幕顯示區域即是遠端學生看到的畫面

混合式教學

三、進行混合式教學



教師開始進行混合教學

註：使用此模式乃以平板作為收錄教師聲音的設備，建議老師可以使用教室內麥克風或教師上課的聲量要足夠，才能使遠端的學習者清楚聽到教師的聲音。



模式二：Webcam 與 麥克風



混合式教學



一、教室情境設置



一、架設Webcam 與 麥克風

功用：傳送教室上課影像及聲音至遠端學習者

注意事項：

1. 請使用USB延長線將麥克風及Webcam連接至桌上型電腦
2. 桌上型電腦已完成Google Classroom及GoogleMeet 帳號
(本縣G-Suite) 設定



說明：1. 倘本縣配發之Webcam及麥克風之USB線長度不足，請以USB延長線將設備連接至教室桌上型電腦。

2. 若無腳架，可運用現有物品，將Webcam穩定的放置於合適的位置。

3. 麥克風放置於能清楚收錄教師聲音的位置。



混合式教學

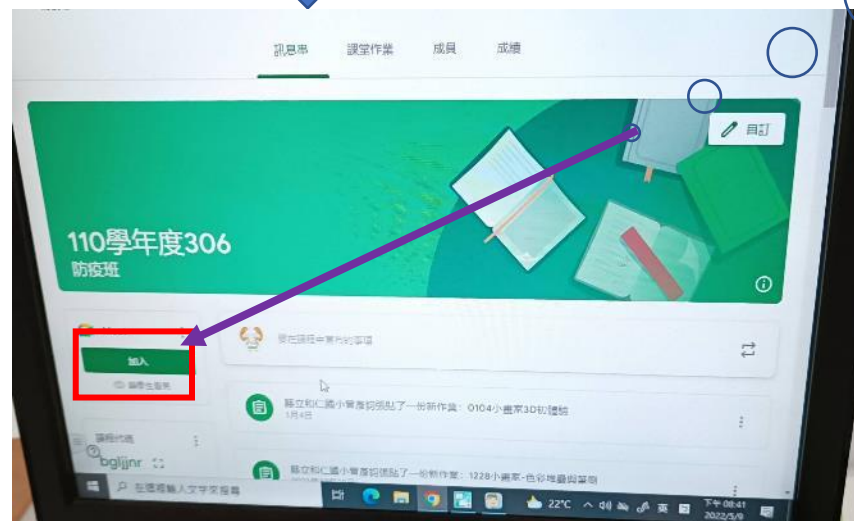
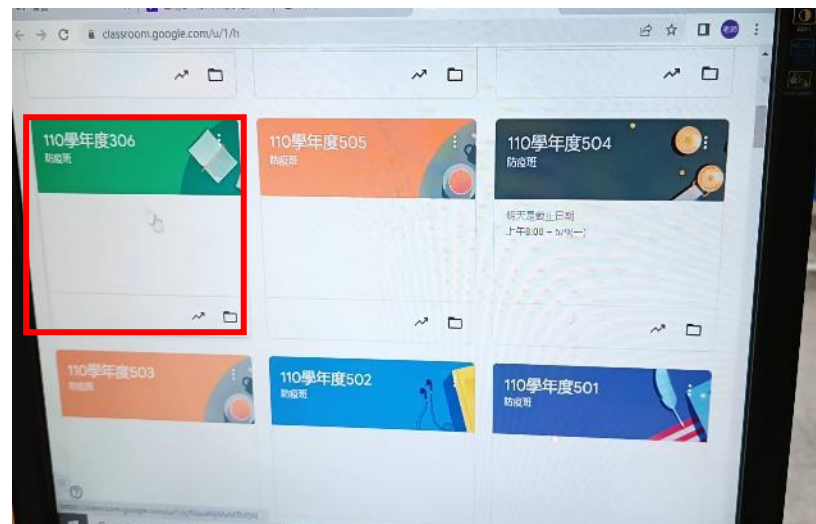


二、登入Classroom

選擇你的線上教室



點選「加入」Icon，
進入教室專屬Meet

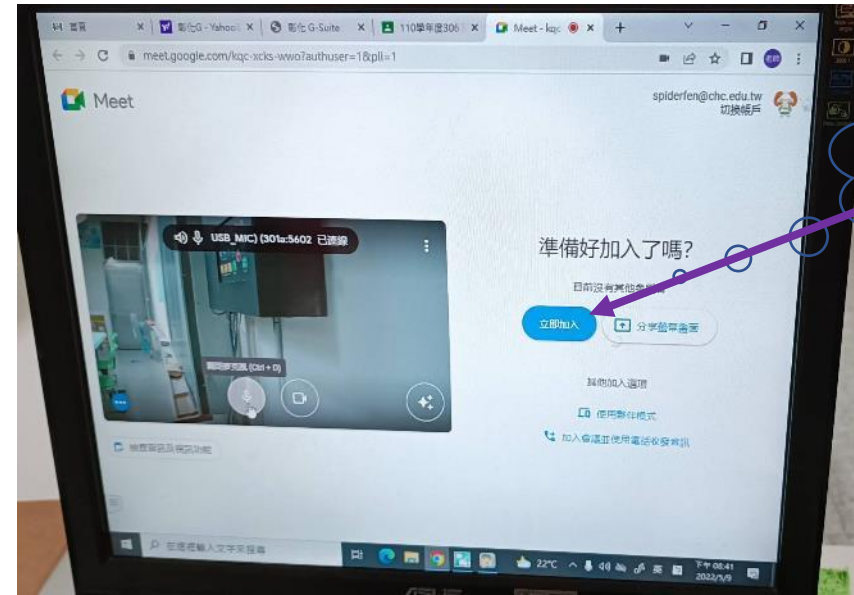


點選加入



二、登入Classroom

點選加入教室



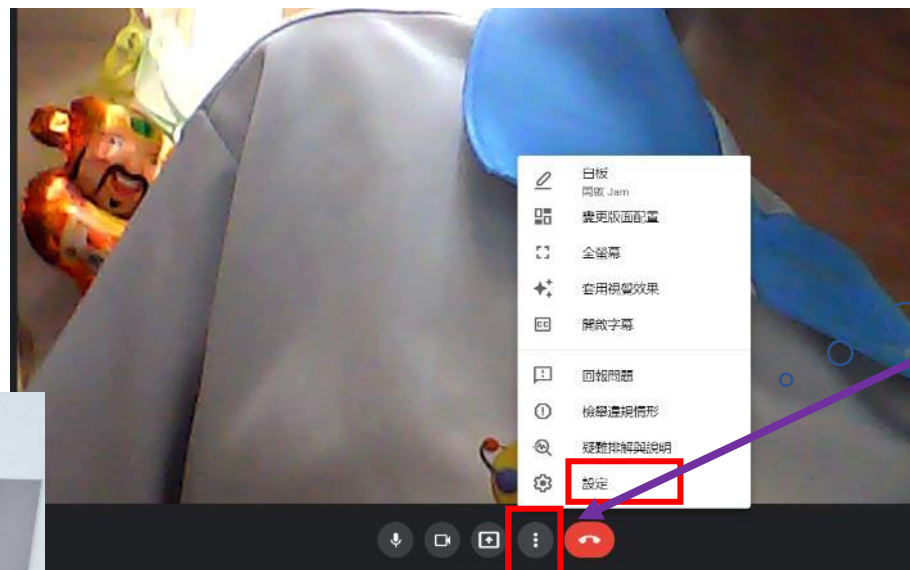
點選立即加入加入

混合式教學



二、登入Classroom

設定音訊及視訊



點選設定



此為本縣配發之Webcam型號

本縣配發之Webcam
及麥克風型號



此為本縣配發之麥克風型號

此為教室原有之擴音喇叭型號



三、進行混合式教學

教師開始進行混合教學





結語

教師之所以專業

在於

何時

何地

都能展現教學力